

MV LA BELLE DE L'ADRIATIQUE

5 ancres • 99 cabines • Mer Méditerranée - Mer Adriatique

CODE BATEAU : BDA_NV



MV LA BELLE DE L'ADRIATIQUE

Rénové en 2017, le MV La Belle de l'Adriatique propose un cadre contemporain et chaleureux pour partir à la découverte des côtes méditerranéennes et adriatiques. Des notes de vert d'eau et de laiton lui confèrent un style élégant et solaire.

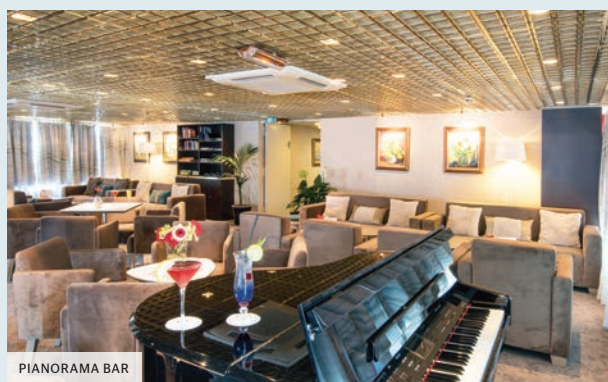
Ce bateau à 4 ponts accoste au cœur des villes et accueille seulement 197 passagers à son bord.



SALON / BAR



RESTAURANT



PIANORAMA BAR

Les cabines du pont supérieur et du pont des embarcations disposent de grandes baies vitrées, celles du pont principal et du pont inférieur sont dotées de hublots.

Situé sur le pont principal, le restaurant est l'endroit où tous vos repas sont servis pendant la croisière. Le pianorama bar est le lieu idéal pour déguster un cocktail, choisir un livre dans la bibliothèque, écouter ou jouer du piano, regarder la TV... Sur le pont des embarcations, le salon / bar vous accueillera lors des soirées animées.

Le vaste pont soleil, propice à la détente, est agrémenté de deux jacuzzis et de transats.



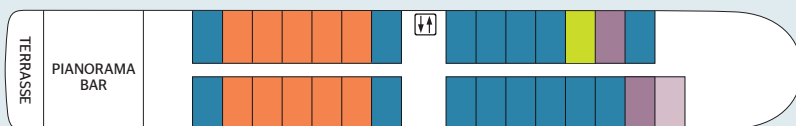
PONT SOLEIL

PONTS ET DÉTAILS TECHNIQUES

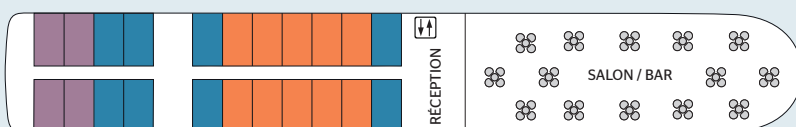
PONT SOLEIL



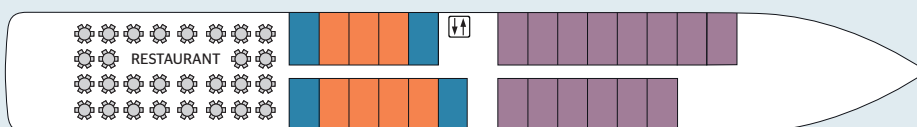
PONT SUPÉRIEUR



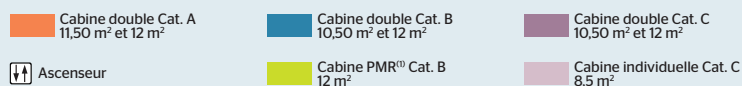
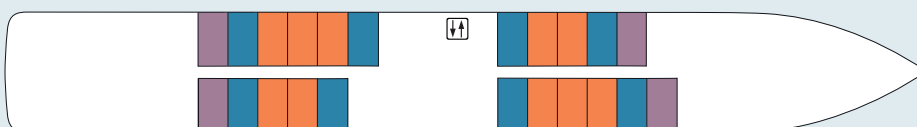
PONT DES EMBARCATIONS



PONT PRINCIPAL



PREMIER PONT



PONT SOLEIL :

- Bar
- Jacuzzis
- Transats
- Grand espace ombragé

PONT SUPÉRIEUR :

- Pianoramabar
- Terrasse
- Cabines extérieures

PONT DES EMBARCATIONS :

- Réception
- Salon / bar avec piste de danse
- Cabines extérieures

PONT PRINCIPAL :

- Restaurant
- Cabines extérieures

PREMIER PONT :

- Cabines extérieures

Année de construction : 2007

Année de rénovation : 2017

Nombre de ponts : 4

Ascenseur

Membres d'équipage : 47

Longueur : 103,5 mètres

Largeur : 11,9 mètres

Nombre de cabines : 99

Capacité en passagers : 197

Cabine PMR⁽¹⁾ : 1

La capacité maximale du bateau est de 99 cabines. En fonction des impératifs de croisières, cette capacité peut être modifiée contractuellement.

MV LA BELLE DE L'ADRIATIQUE

LES CABINES

Choix entre 3 catégories de cabines :

Catégorie A : ■

cabine bénéficiant d'un emplacement "premium".

Catégorie B : ■ ■

cabine bénéficiant d'un emplacement "intermédiaire".

Catégorie C : ■ ■

cabine pouvant être de taille légèrement inférieure et bénéficiant d'un emplacement "standard".

PONT SUPÉRIEUR - 29 CABINES avec fenêtres

Cat. A : • 10 cabines doubles - 2 lits séparables - 12 m²

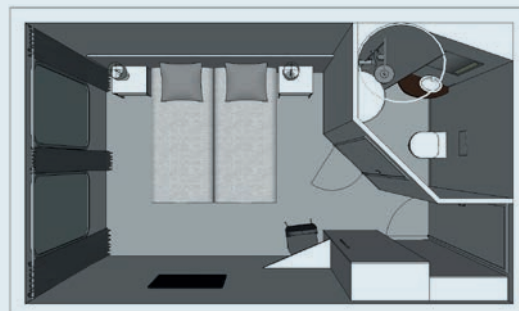
Cat. B : • 13 cabines doubles - 2 lits séparables - 12 m²

- 1 cabine double - 2 lits séparables - 11 m²
- 1 cabine double - 2 lits séparables - 10,50 m²
- 1 cabine PMR⁽¹⁾ - 1 grand lit - 12 m²

Cat. C : • 1 cabine double - 2 lits séparables - 12 m²

- 1 cabine double - 1 grand lit - 12 m²
- 1 cabine individuelle - 1 grand lit - 8,50 m²

PLAN 3D CABINE DOUBLE



PONT DES EMBARCATIONS - 22 CABINES avec fenêtres

Cat. A : • 10 cabines doubles - 2 lits séparables - 11,50 m²

Cat. B : • 8 cabines doubles - 2 lits séparables - 11,50 m²

Cat. C : • 4 cabines doubles - 2 lits séparables - 10,50 m²

PONT PRINCIPAL - 25 CABINES avec hublots

Cat. A : • 7 cabines doubles - 2 lits séparables - 12 m²

Cat. B : • 4 cabines doubles - 2 lits séparables - 12 m²

Cat. C : • 13 cabines doubles - 2 lits séparables - 12 m²

- 1 cabine double - 2 lits séparables - 10 m²



CABINE DOUBLE - PONT SUPÉRIEUR

PREMIER PONT - 23 CABINES avec hublots

Cat. A : • 10 cabines doubles - 2 lits séparables - 12 m²

Cat. B : • 8 cabines doubles - 2 lits séparables - 12 m²

Cat. C : • 5 cabines doubles - 2 lits séparables - 12 m²

COMMODITÉS

- Téléviseur
- Téléphone intérieur
- Coffre-fort
- Climatisation réversible
- Électricité 220V
- Wi-Fi

- Salle de bain avec douche et WC
- Sèche-cheveux
- Sélection de produits de bain
- Linge de toilette

NB : pas de service de blanchisserie à bord

(1) PMR : Personne à Mobilité Réduite.

NUMÉRO DE TÉLÉPHONE D'URGENCE TEMPORAIRE
valide uniquement durant vos dates de croisière : **00 33 (0)6 70 89 39 40**